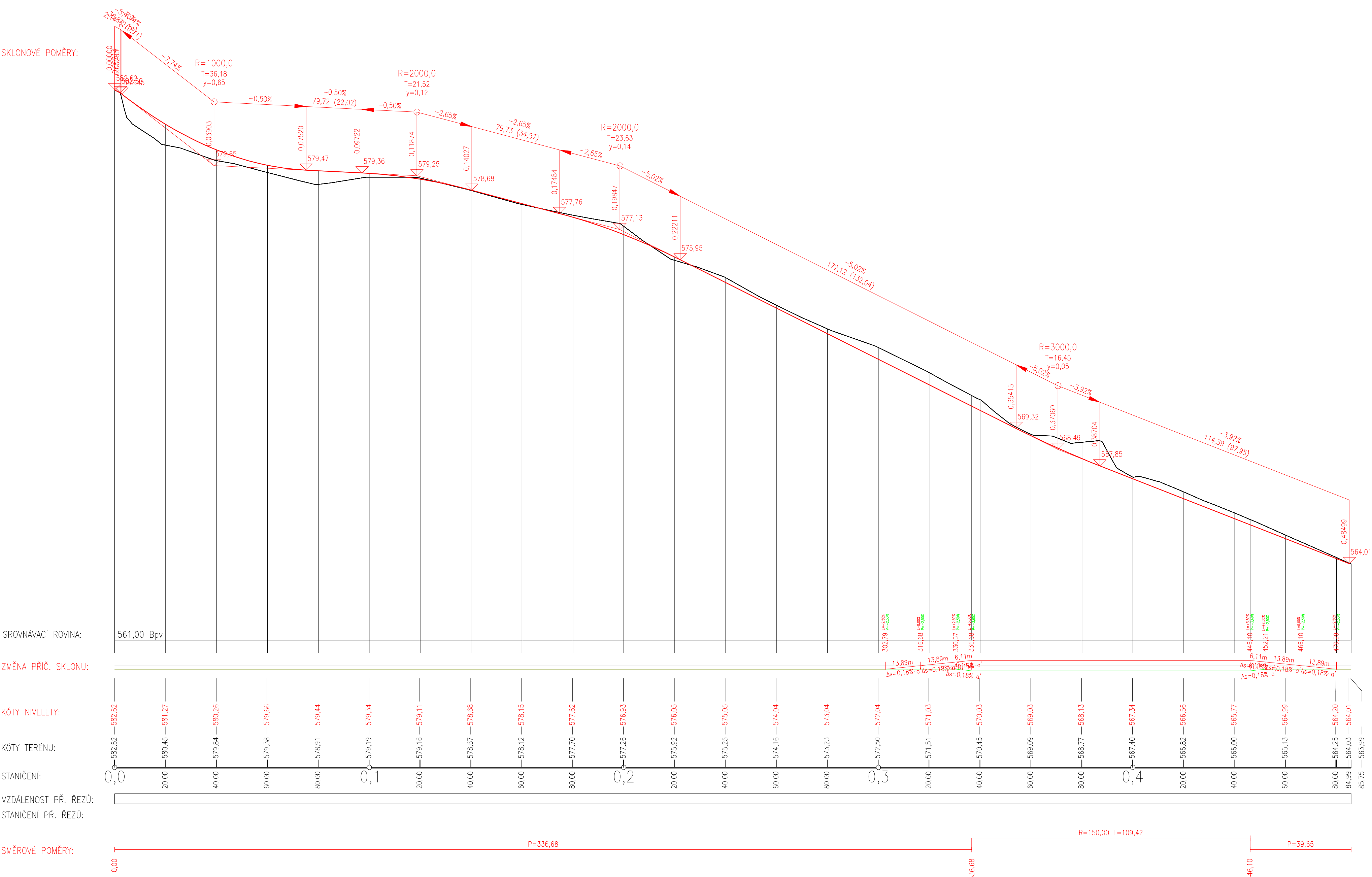


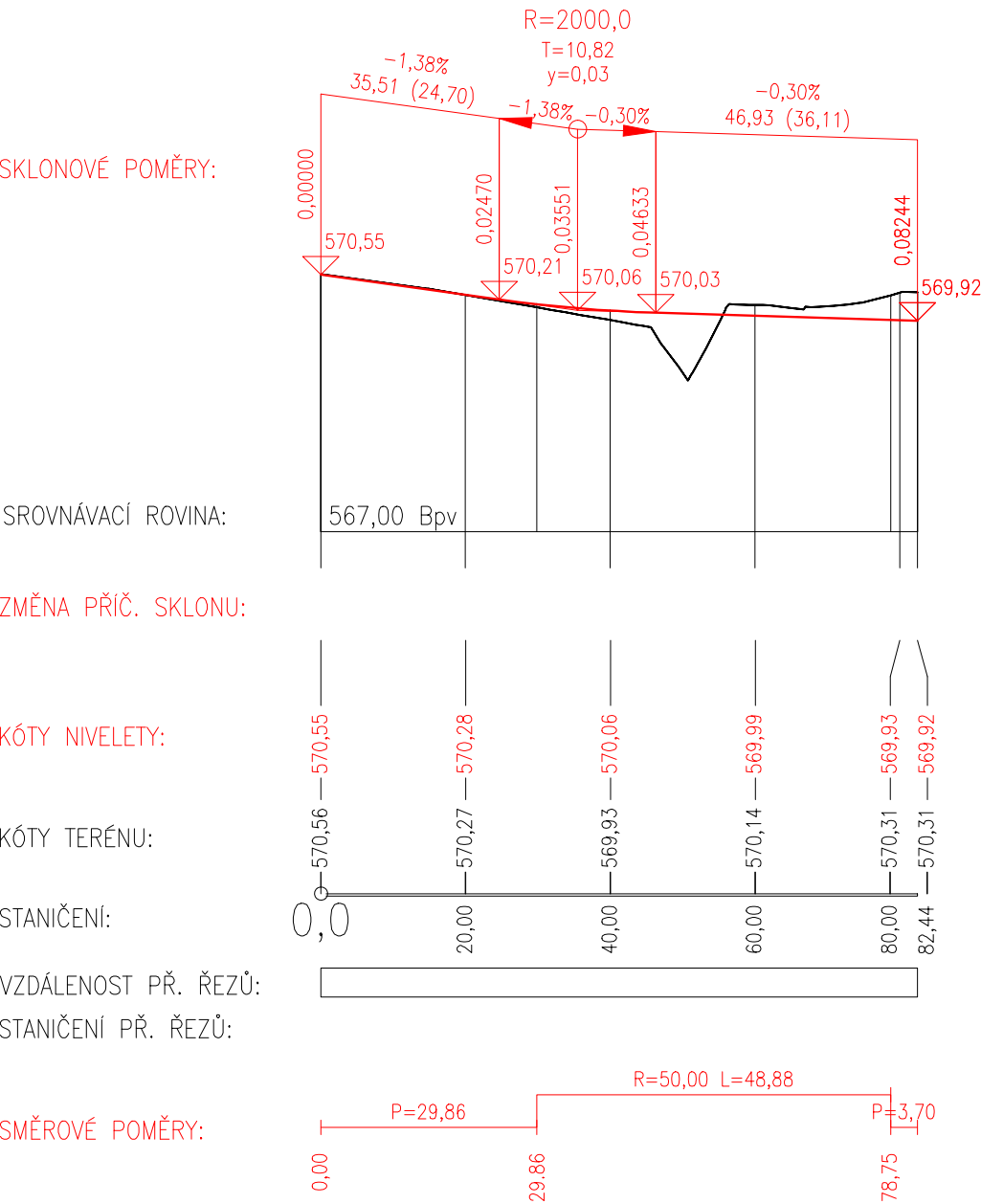
Podrobný podélný profil:
TRASA HLAVNÍ
M 1:1000/100

KRAJ:	VYSOČINA
KATASTRÁLNÍ ÚZEMÍ:	PACOV




Podrobný podélný profil:
TRASA VEDLEJŠÍ
M 1:1000/100

KRAJ:	VYSOČINA
KATASTRÁLNÍ ÚZEMÍ:	PACOV



Výškový systém Balt p.v.

Souřadný systém S-JTSK

Sweco Hydroprojekt a.s. Ústředí Praha Táborská 31, 140 16 Praha 4; praha@sweco.cz; www.sweco.cz				SWECO 	
VYPRACOVAL	Ing. Charvátová	HIP	Ing. Charvátová	T. KONTROLA	Ing. Landa
PROJEKTANT	Ing. Charvátová	ŘEDITEL DIVIZE	Ing. Charvátová	DATUM	01/2021
OBJEDNATEL	Kraj Vysočina			OKRES	Pelhřimov
II/128 Pacov - průtah				ČÍSLO ZAKÁZKY	12-0075-0101
				STUPEŇ	S
				FORMÁT	8 A4
				MĚŘÍTKO	1:1 000
				ARCHIVNÍ ČÍSLO	
ČÁST STAVBY				SOIPS	
PŘÍLOHA:	Podélný profil - varianta B			ČÍSLO PŘÍLOHY	B.2.9

Tato dokumentace včetně všech příloh (s výjimkou dat poskytnutých objednatelem) je duševním vlastnictvím akciové společnosti Sweco Hydroprojekt a.s. Objednatel této dokumentace je oprávněn ji využít k účelům vyplývajícím z uzavřené smlouvy bez jakéhokoli omezení. Jiné osoby (jak fyzické, tak právnické) nejsou bez předchozího výslovného souhlasu objednatele oprávněny tuto dokumentaci ani její části jakkoli využívat, kopírovat (ani jiným způsobem rozmnožovat) nebo zprůstupit dalším osobám.
Poznámka: Podpisy zpracovatelů jsou připojeny pouze k výštku číslo 01 nebo originálu přílohy (matrice).